

LEGENDA MÍSTNOSTÍ

	OCEL, MISTNOST	PLOCHA /m ² /	OPRAVA STĚN A STŘEŠÍ	POZNÁMKA	SÝ. VÝŠKA
02N.	HALA, VRTI VĚTNÉ PŘEDSĚNI	13,2	SLUNIVA NEGLAZ. DLAŽBA <u>SČI</u> NOVÁ JABOROVÁ OMLINA DO V. 21 m, PROTISKUZ SK POHLAD – IMPRENOVANÉ DESKY, THELENÍ A MALBA	HYDROSTÉRKA POD OBKLADEN 3,14 m DO VÝŠKY 1,5 m KERAM. SOKLIK V PŘEDSĚNI	
01					
02	UMYVACÍ NADOBY	14,8	SLUNIVA NEGLAZ. DLAŽBA <u>SČI</u> NOVÁ JABOROVÁ OMLINA DO V. 21 m, PROTISKUZ SK POHLAD – IMPRENOVANÉ DESKY, THELENÍ A MALBA	HYDROSTÉRKA POD OBKLADEN 3,14 m DO VÝŠKY 1,5 m	
03	VÝBEHA	17,3	SLUNIVA NEGLAZ. DLAŽBA <u>SČI</u> NOVÁ JABOROVÁ OMLINA DO V. 21 m,	HYDROSTÉRKA POD OBKLADEN 3,14 m	

PŘESNÁ SPECIFIKACE PODLAHOVÉ KRYTINY (DLAŽBA) VIZ SAMOSTATNÝ POPIS – SKLADBA

PLOCHY DĚLEK NEODPOVÍDAJÍ VYJÁDENÉ PLOŠE MÍSTNOSTI Z 0,00000 RŮZNÝCH NIK, DĚLNÍKŮ OTVORŮ APOD., JE NUTNÉ MĚNIT Z REZERVOLU NUTNO POČÍTAT S PROHEZEM, PŘESNÝ ROZSAH POUŽITÍ HYDROIZOLAČNÍCH STŘEK BUDĚ UPŘESŇEN NA MÍSTĚ.

PŘESNÝ ROZSAH POUŽITÍ HYDROIZOLAČNÍCH STĚREK BUDE UPŘESNĚN NA MÍSTĚ

LEGENDA SKLADER:

- | SKLADBA SK1 LEHKÁ PENNA MARIKA | |
|--------------------------------|---|
| 01 | PRÁKOVNÍ TÍL NEREZ 70/550 VÝŠK 0,9 m VZ SPOJENÁ, PRO OKLADKOVÁNÍ MADRBI, ZDNI |
| 01 | PRÁKOVNÍ TÍL NEREZ 70/550 VÝŠK 0,9 m VZ SPOJENÁ, PŘESNÝ S MATEMATICKÝM POJEDNĚM |
| 02 | PRÁKOVNÍ TÍL NEREZ 70/550 VÝŠK 0,9 m VZ SPOJENÁ, PRO OKLADKOVÁNÍ MADRBI, ZDNI |
| 03 | PRÁKOVNÍ TÍL NEREZ 70/550 VÝŠK 0,9 m VZ SPOJENÁ, PŘESNÝ S MATEMATICKÝM POJEDNĚM |
| 04 | PRÁKOVNÍ TÍL NEREZ 70/550 VÝŠK 0,9 m VZ SPOJENÁ, PRO OKLADKOVÁNÍ MADRBI, ZDNI |
| 05 | PRÁKOVNÍ TÍL NEREZ 70/550 VÝŠK 0,9 m VZ SPOJENÁ, PŘESNÝ S MATEMATICKÝM POJEDNĚM |
| 06 | PROSTŘEDÍ VZ PŘESNÝ S MATEMATICKÝM POJEDNĚM, 1350/400 VÝŠK 0,9 m, BEZ POJEDNĚM |
| 06 | JEDNOKROVNÝ NEREZ 1350/700 VÝŠK 0,9 m |

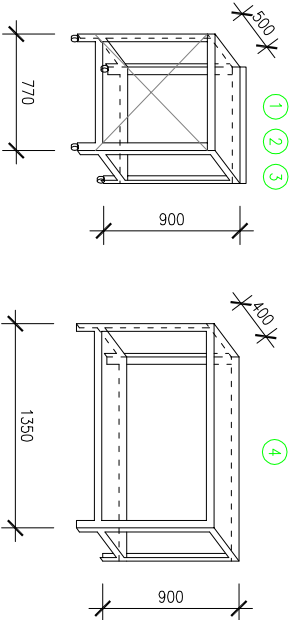
HLADKA, REKTIKOVAN

- | | | | |
|----|-------------------------------------|--|--|
| 02 | WŁ. DŁ. EN. 3888, SP. ZŁ. POŻADANKI | | |
| 03 | WŁ. DŁ. EN. 3888, SP. ZŁ. POŻADANKI | | |
| 04 | WŁ. DŁ. EN. 3888, SP. ZŁ. POŻADANKI | | |
| 05 | WŁ. DŁ. EN. 3888, SP. ZŁ. POŻADANKI | | |
| 06 | WŁ. DŁ. EN. 3888, SP. ZŁ. POŻADANKI | | |
| 07 | WŁ. DŁ. EN. 3888, SP. ZŁ. POŻADANKI | | |
| 08 | WŁ. DŁ. EN. 3888, SP. ZŁ. POŻADANKI | | |
| 09 | WŁ. DŁ. EN. 3888, SP. ZŁ. POŻADANKI | | |
| 10 | WŁ. DŁ. EN. 3888, SP. ZŁ. POŻADANKI | | |
| 11 | WŁ. DŁ. EN. 3888, SP. ZŁ. POŻADANKI | | |
| 12 | WŁ. DŁ. EN. 3888, SP. ZŁ. POŻADANKI | | |
| 13 | WŁ. DŁ. EN. 3888, SP. ZŁ. POŻADANKI | | |
| 14 | WŁ. DŁ. EN. 3888, SP. ZŁ. POŻADANKI | | |
| 15 | WŁ. DŁ. EN. 3888, SP. ZŁ. POŻADANKI | | |
| 16 | WŁ. DŁ. EN. 3888, SP. ZŁ. POŻADANKI | | |
| 17 | WŁ. DŁ. EN. 3888, SP. ZŁ. POŻADANKI | | |
| 18 | WŁ. DŁ. EN. 3888, SP. ZŁ. POŻADANKI | | |
| 19 | WŁ. DŁ. EN. 3888, SP. ZŁ. POŻADANKI | | |
| 20 | WŁ. DŁ. EN. 3888, SP. ZŁ. POŻADANKI | | |
| 21 | WŁ. DŁ. EN. 3888, SP. ZŁ. POŻADANKI | | |
| 22 | WŁ. DŁ. EN. 3888, SP. ZŁ. POŻADANKI | | |
| 23 | WŁ. DŁ. EN. 3888, SP. ZŁ. POŻADANKI | | |
| 24 | WŁ. DŁ. EN. 3888, SP. ZŁ. POŻADANKI | | |
| 25 | WŁ. DŁ. EN. 3888, SP. ZŁ. POŻADANKI | | |
| 26 | WŁ. DŁ. EN. 3888, SP. ZŁ. POŻADANKI | | |
| 27 | WŁ. DŁ. EN. 3888, SP. ZŁ. POŻADANKI | | |
| 28 | WŁ. DŁ. EN. 3888, SP. ZŁ. POŻADANKI | | |
| 29 | WŁ. DŁ. EN. 3888, SP. ZŁ. POŻADANKI | | |

"nebo rovnocenný" oproti konkrétnímu označení výrobku

Seřazené 2004/8/73, přesměřím stěhu 2, 53 a 55, vyhlížej nepozorně, přičím oděné vprax v kritériích hodnotím. V díleku 23 pak smentice požádá, jednorozměr popis požádová s tím, že ve speciálkách vytipování kaviatu lze užít slovo nebo romcený opotí komentáru zradení vyřku

TVAROSLOVÍ STOLU M 1:10



LEGENDA MATERIÁLŮ:

LEGENDA MATERIÁLŮ

- STĚNAJÍČKOVÁ KONSTRUKCE
- NOVÉ KONSTRUKCE
- VÝZDUŠNÝ Z PLYNŮ CHĚL NA MČ10
- ZDÍVO Z AKUSTICKÝCH CHĚL TL 190 mm NA MČ5
- BETON KROVÍ HLAVY – C20/25
- NOVÉ SM. POHLEDY, IMPREGNOVANÉ DESKY PRO VĚTRNÉ PROSTŘEDÍ
- ČELO Z NERZ. PLECHU
TL 0,8 mm
- NOVA NERZ. STOLU
40/40/1,5

vypínavce:	Ing. Martin Němec	autORIZACE:	Ing. Martin Němec
Investor:	Statutární město Brno, Dominikánské nám. 1, 601 67 Brno		
stupeň:	PROJEKTOVÁ DOKUMENTACE PRO PROVÁDĚNÍ STAVBY		
stavba:	STAVEBNÍ ÚPRAVY VÝDEJNÝ JÍDEL PŘI MŠ A ZŠ NÁM. 28. ŘÍJNA 22, BRNO objekt Nám. 28. října 21, Brno		
vykres:	NOVÝ STAV - PŮDORYS		

